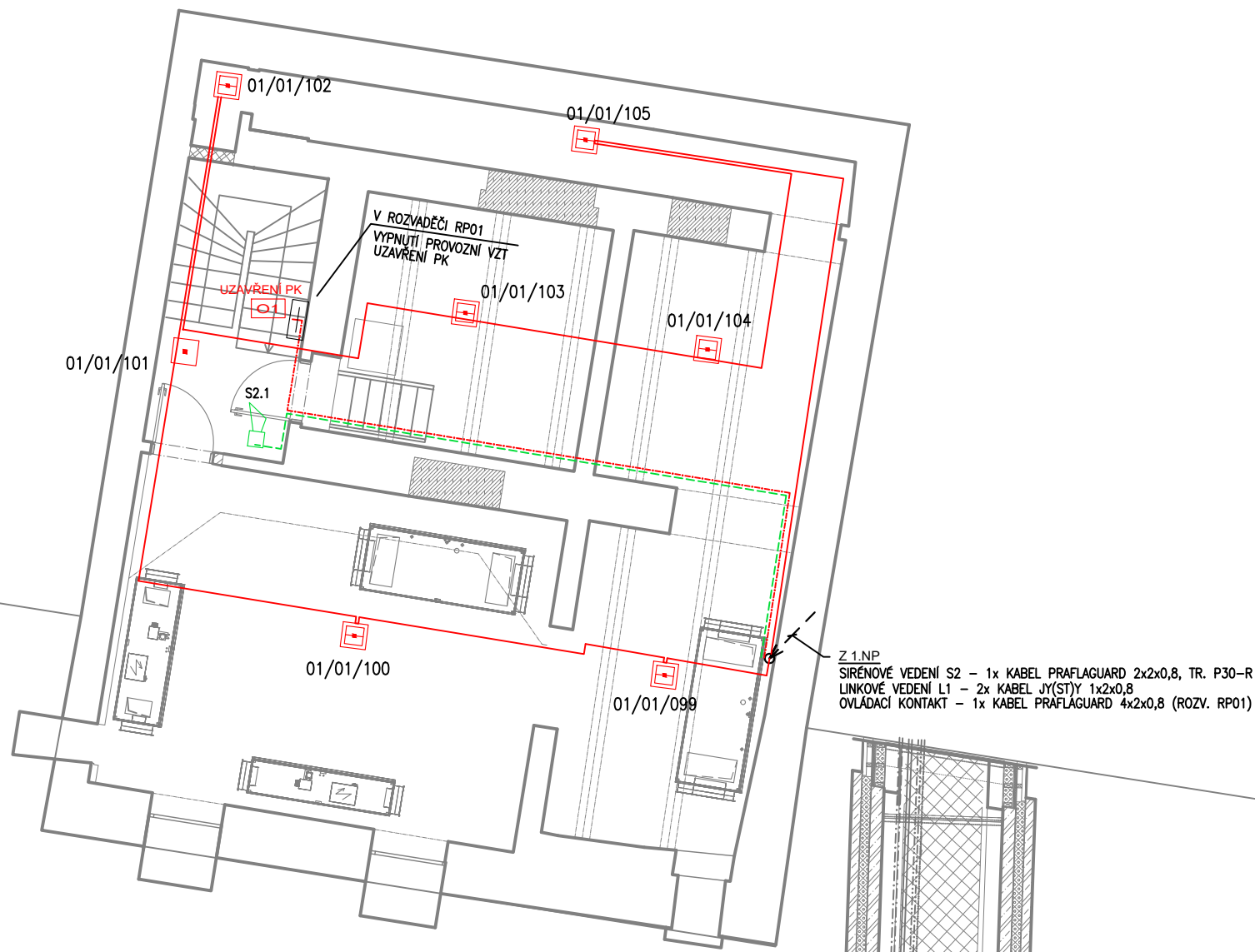


PROVOZNÍ OBJEKT S VODÁRENSKOU VĚŽÍ
PŮDORYS 1.PP



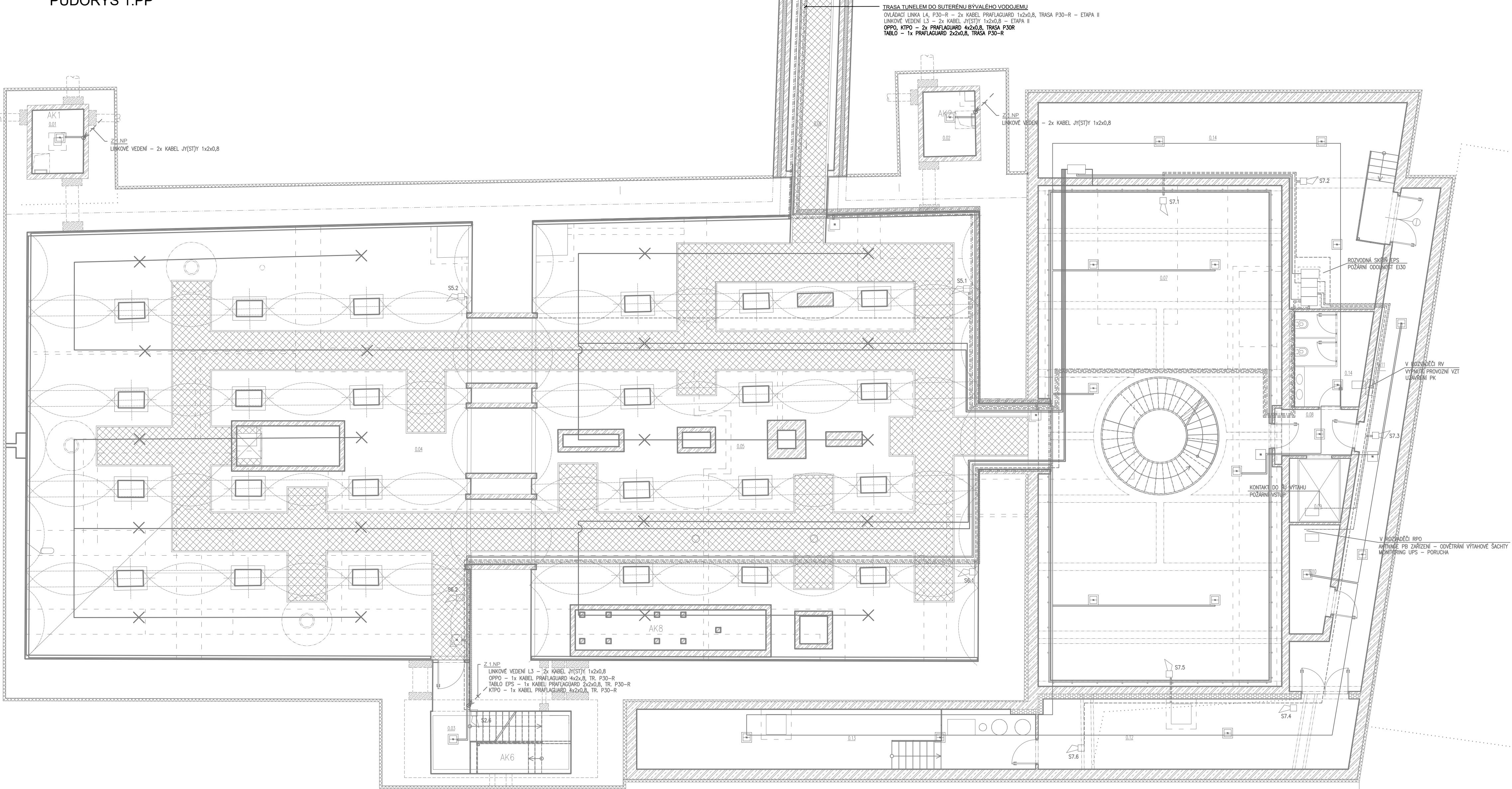
PROVOZNÍ OBJEKT

TABULKA MÍSTNOSTÍ 1PP		
ČZVL	MÍSTNOST	PLOCHA [m²]
0.01	CHODBA SE SCHODIŠTEM	11,19
0.02	TOILETA	0,97
0.03	MÍSTNOST	15,24
0.04	MÍSTNOST	36,58
0.05	TECHNICKÁ MÍSTNOST VODOJEMU	7,25
0.06	TECHNICKÁ MÍSTNOST VODOJEMU	7,25
0.07	VODOJEM	305,40
0.08	VODOJEM	315,62
	CELKEM	63,98

EXPOZIČNÍ VODOJEM

TABULKA MÍSTNOSTÍ 1.MP						
Č. M.	NAZEV MÍSTNOSTI	PLOCHA [m²]	PODLAŽNÍ	STĚNY	STROP	PODMATY
1.01	PROJEKČNÍ KANCELÁŘ	1,01	POLYURETAN SP-1	POLYURETAN SP-1	POLYURETAN SP-1	
1.02	PROJEKČNÍ KANCELÁŘ	1,01	POLYURETAN SP-1	POLYURETAN SP-1	POLYURETAN SP-1	
1.03	PROJEKČNÍ KANCELÁŘ	1,01	POLYURETAN SP-1	POLYURETAN SP-1	POLYURETAN SP-1	
1.04	PROJEKČNÍ KANCELÁŘ	1,01	POLYURETAN SP-1	POLYURETAN SP-1	POLYURETAN SP-1	
1.05	PROJEKČNÍ KANCELÁŘ	1,01	POLYURETAN SP-1	POLYURETAN SP-1	POLYURETAN SP-1	
1.06	PROJEKČNÍ KANCELÁŘ	1,01	POLYURETAN SP-1	POLYURETAN SP-1	POLYURETAN SP-1	
1.07	PROJEKČNÍ KANCELÁŘ	1,01	POLYURETAN SP-1	POLYURETAN SP-1	POLYURETAN SP-1	
1.08	PROJEKČNÍ KANCELÁŘ	1,01	POLYURETAN SP-1	POLYURETAN SP-1	POLYURETAN SP-1	
1.09	PROJEKČNÍ KANCELÁŘ	1,01	POLYURETAN SP-1	POLYURETAN SP-1	POLYURETAN SP-1	
1.10	PROJEKČNÍ KANCELÁŘ	1,01	POLYURETAN SP-1	POLYURETAN SP-1	POLYURETAN SP-1	
1.11	PROJEKČNÍ KANCELÁŘ	1,01	POLYURETAN SP-1	POLYURETAN SP-1	POLYURETAN SP-1	
1.12	PROJEKČNÍ KANCELÁŘ	1,01	POLYURETAN SP-1	POLYURETAN SP-1	POLYURETAN SP-1	
1.13	PROJEKČNÍ KANCELÁŘ	1,01	POLYURETAN SP-1	POLYURETAN SP-1	POLYURETAN SP-1	
1.14	PROJEKČNÍ KANCELÁŘ	1,01	POLYURETAN SP-1	POLYURETAN SP-1	POLYURETAN SP-1	
1.15	PROJEKČNÍ KANCELÁŘ	1,01	POLYURETAN SP-1	POLYURETAN SP-1	POLYURETAN SP-1	
1.16	PROJEKČNÍ KANCELÁŘ	1,01	POLYURETAN SP-1	POLYURETAN SP-1	POLYURETAN SP-1	
1.17	PROJEKČNÍ KANCELÁŘ	1,01	POLYURETAN SP-1	POLYURETAN SP-1	POLYURETAN SP-1	
1.18	PROJEKČNÍ KANCELÁŘ	1,01	POLYURETAN SP-1	POLYURETAN SP-1	POLYURETAN SP-1	
1.19	PROJEKČNÍ KANCELÁŘ	1,01	POLYURETAN SP-1	POLYURETAN SP-1	POLYURETAN SP-1	
1.20	PROJEKČNÍ KANCELÁŘ	1,01	POLYURETAN SP-1	POLYURETAN SP-1	POLYURETAN SP-1	

EXPOZIČNÍ VODOJEM
PŮDORYS 1.PP



LEGENDA PRVKŮ EPS

- EPS ÚSTŘEDNA EPS
- OPPO OBSLUŽNÉ POLE POŽÁRNÍ OCHRANY
- KTPO KLÍČOVÝ TREZOR POŽÁRNÍ OCHRANY
- ZDP ZAŘÍZENÍ DÁLKOVÉHO PŘENOSU
- OPTICKO KOUŘOVÝ HLÁSIČ
- OPTICKO KOUŘOVÝ HLÁSIČ, PATICE PRO VYŠŠÍ KRYTÍ
- OPTICKO KOUŘOVÝ HLÁSIČ V PODHLEDU
- TEPLOTNÍ HLÁSIČ
- OPTICKO-TEPLOTNÍ HLÁSIČ
- TLAČÍTKOVÝ HLÁSIČ
- TLAČÍTKOVÝ HLÁSIČ, IP67
- SIRÉNA
- PŘÍDRŽNÝ ELEKTROMAGNET
- OPTICKÁ SIGNALIZACE
- KOPPLER - 4 VÝSTUPY, 2 VÝSTUPY
- LINKOVÝ MODUL - 1 VÝSTUPY
- LINKOVÝ MODUL - 1 VÝSTUPY
- NAPÁJECÍ ZDROJ, EN54-4
- NASÁVACÍ POTRUBÍ
- ROZVODNICE EPS E130 + PŘEPĚTOVÉ OCHRANY

LEGENDA TRAS KABELÁŽE

- LINKA EPS, MONITOROVACÍ KONTAKT BEZ P.O. - KABEL JY(STY) 1x2x,8
- VE SHROMAŽDOVACÍM PROSTORU A CHŮC KABEL B2ca.s1,d1 (NAPŘ. PRAFLACOM)
- NAPÁJENÍ 24V (NO KONTAKT) - KABEL CYSY / CYKY-O 2x2,5 - 2x1,5
- VE SHROMAŽDOVACÍM PROSTORU A CHŮC KABEL B2ca.s1,d1 (NAPŘ. PRAFLDUR)
- SIRÉNOVÉ VEDENÍ EPS - KABEL PRAFLAGUARD 2x2x0,8 V TRASE P30-R
- POŽÁRNĚ ODOLNÁ LINKA EPS - KABEL PRAFLAGUARD 2x2x0,8 V TRASE P30-R
- OVĚŘOVACÍ KONTAKT EPS - KABEL PRAFLAGUARD 1x2x,8 V TRASE P30-R
- OPPO, KTPO - KABEL PRAFLAGUARD 4x2x,8 V TRASE P30-R
- PROPOJENÍ ÚSTŘEDEN - KABEL PRAFLAGUARD 2x2x,8 V TRASE P30-R

© CMC architects a.s. AUTORSKÁ PRÁVA VYHRÁZENA

NAZEV PROJEKTU:
REVITALIZACE OBJEKTŮ A PROSTORŮ KORUNNÍ, P10
číslo investičních akcí 1/4/A52/00, 1/4/F87/00, 1/4/F87/01, 1/4/A52/02

INVESTOR:
Hlavní město Praha, zast.
Pražskou vodohospodářskou společností a.s.
Evropská 866/67, 160 00 Praha 6 - Vokovice
IČO 25665112

GENERALNÍ PROJEKTANT:
CMC architects a.s.
Jankovcova 1037/49,
170 00, Praha 7
IČO: 26145359
T: (+420) 724 191 909
E: email@cmca.cz
kontaktní osoba:
Ing. arch. Evžen Dub, ČKA
autři návrhu:
Dipl. arch. David R. Chisholm, ČKA
Akad. arch. Vít Maslo, ČKA
projektční team:
Ing. arch. Gabriela Sekyrová
Ing. arch. Anna Peteráková
Mgr. art. Ing. Michal Aust
Ing. arch. Aneta Věchovská Zádáková

PROJEKTANT:
ENGINEERS CZ s.r.o.
V Hájí 1092/15
170 00, PRAHA 7
IČO: 24127663
T: (+420) 252 546 463
info@engineers-cz.cz

PROJEKTANT ČÁSTI:
JANUS Elektro s.r.o.
Sokolovská 365/84
195 00, PRAHA 8
IČO: 24165271
T: (+420) 777 455 079
info@januselektro.cz

SCHEMA:

LEGENDA INVESTIČNÍCH AKCÍ
1 INVESTIČNÍ AKCE 1/4/F87/00
Obrnova pláště a affected provozního objektu Korunní, P10
1 INVESTIČNÍ AKCE 1/4/F87/01
Obrnova pláště a affected provozního objektu Korunní, P10 - vodárenská věž
2a INVESTIČNÍ AKCE 1/4/A52/00
Rekonstrukce VDJ Korunní, P10 (nepočetní vodojem)
2b INVESTIČNÍ AKCE 1/4/A52/00
Rekonstrukce VDJ Korunní, P10 (funkční vodojem)
3 INVESTIČNÍ AKCE 1/4/A52/02
Revitalizace objektu a prostorů VDJ Korunní, P10

± 0,000 = XXX,XXX Bpv

OBJEKT:
SO 0101, SO 0102

NAZEV VÝKRESU:
PŮDORYS 1.PP

ČÁST:
TECHNIKA PROSTŘEDÍ STAVEB, EPS

STUPŇ:
DOKUMENTACE PRO PROVEDENÍ STAVBY

ZODPOVĚDNÝ PROJEKTANT:
Ing. et Ing. arch. Zuzana Čabalová

MANAŽER PROJEKTU:
Ing. arch. Evžen Dub

HP:
Ing. Petr Jodas

VYPRACOVANÉ:
Ing. et Ing. arch. Zuzana Čabalová

MEŠKRO:
1:100

DATUM:
28.02.2022

REDAKCE:
369 DPS 1 0101_0102 EPS 101

PROJEKT FÁZE INVESTIČNÍ AKCE ČÍSLO OBJEKTU ČÁST ČÍSLO VÝKRESU

00